

ОБЩЕСТВО С ОГРАНИЧЕННОЙ ОТВЕТСТВЕННОСТЬЮ

“АльфА-Проект”

656043, г. Барнаул, ул. Интернациональная, 72 офис 301 тел./факс (8-3852) 55-59-40

ИНН/КПП 2221183589/222101001

Свидетельство о допуске к видам работ по подготовке проектной документации, которые оказывают влияние на безопасность объектов капитального строительства

№П-007-2221183589-0197-5

Регистрационный номер СРО-П-007-29052009

ПРОЕКТ

**ПО ВНЕСЕНИЮ ИЗМЕНЕНИЙ В ПРОЕКТ МЕЖЕВАНИЯ ЗАСТРОЕННОЙ ТЕРРИТОРИИ
ГОРОДСКОГО ОКРУГА - ГОРОДА БАРНАУЛА АЛТАЙСКОГО КРАЯ В ГРАНИЦАХ
КАДАСТРОВОГО КВАРТАЛА 22:63:010401, ОГРАНИЧЕННОГО УЛИЦЕЙ КАВАЛЕРИЙСКОЙ,
УЛИЦЕЙ ГУЩИНА, УЛИЦЕЙ ПОПОВА, УЛИЦЕЙ ВЕРЫ КАЩЕЕВОЙ,
УЛИЦЕЙ МОНТАЖНИКОВ, В ОТНОШЕНИИ ЗЕМЕЛЬНОГО УЧАСТКА, ПРИЛЕГАЮЩЕГО
К ЗЕМЕЛЬНОМУ УЧАСТКУ ПО АДРЕСУ: ГОРОД БАРНАУЛ, УЛИЦА КАВАЛЕРИЙСКАЯ, 5**

МАТЕРИАЛЫ ПО ОБОСНОВАНИЮ

Раздел 1 Текстовая часть

Раздел 2 Графическая часть

ШИФР: 24/08-22:63:010401-ПМИ 10.2025

Барнаул 2025 г.

ОБЩЕСТВО С ОГРАНИЧЕННОЙ ОТВЕТСТВЕННОСТЬЮ

“АльфА-Проект”

656043, г. Барнаул, ул. Интернациональная, 72 офис 301 тел./факс (8-3852) 55-59-40

ИНН/КПП 2221183589/222101001

Свидетельство о допуске к видам работ по подготовке проектной документации, которые оказывают влияние на безопасность объектов капитального строительства

№П-007-2221183589-0197-5

Регистрационный номер СРО-П-007-29052009

ПРОЕКТ

**ПО ВНЕСЕНИЮ ИЗМЕНЕНИЙ В ПРОЕКТ МЕЖЕВАНИЯ ЗАСТРОЕННОЙ ТЕРРИТОРИИ
ГОРОДСКОГО ОКРУГА - ГОРОДА БАРНАУЛА АЛТАЙСКОГО КРАЯ В ГРАНИЦАХ
КАДАСТРОВОГО КВАРТАЛА 22:63:010401, ОГРАНИЧЕННОГО УЛИЦЕЙ КАВАЛЕРИЙСКОЙ,
УЛИЦЕЙ ГУЩИНА, УЛИЦЕЙ ПОПОВА, УЛИЦЕЙ ВЕРЫ КАЩЕЕВОЙ,
УЛИЦЕЙ МОНТАЖНИКОВ, В ОТНОШЕНИИ ЗЕМЕЛЬНОГО УЧАСТКА, ПРИЛЕГАЮЩЕГО
К ЗЕМЕЛЬНОМУ УЧАСТКУ ПО АДРЕСУ: ГОРОД БАРНАУЛ, УЛИЦА КАВАЛЕРИЙСКАЯ, 5**

МАТЕРИАЛЫ ПО ОБОСНОВАНИЮ

Раздел 1 Текстовая часть

Раздел 2 Графическая часть

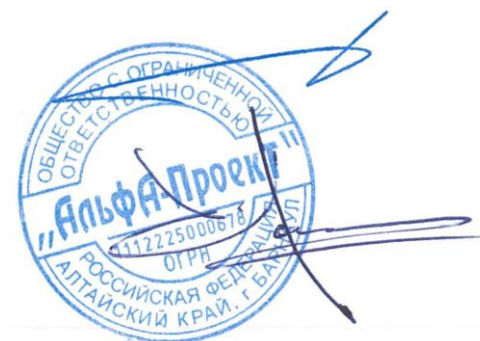
ШИФР: 24/08-22:63:010401-ПМИ 10.2025

Директор

А.С. Тремасов

Выполнил

В.В. Ломакин



Барнаул 2025 г.

СОДЕРЖАНИЕ

1. ТЕКСТОВАЯ ЧАСТЬ

- ВВЕДЕНИЕ. ОБЩИЕ ПОЛОЖЕНИЯ;
- РАСЧЕТ НОРМАТИВНЫХ РАЗМЕРОВ ОБРАЗУЕМЫХ (ИЗМЕНЯЕМЫХ) ЗЕМЕЛЬНЫХ УЧАСТКОВ;
- СВЕДЕНИЯ О ГРАНИЦАХ ТЕРРИТОРИИ, В ОТНОШЕНИИ КОТОРОЙ УТВЕРЖДЕН ПРОЕКТ МЕЖЕВАНИЯ;
- ПЕРЕЧЕНЬ НОРМАТИВНО-ПРАВОВОЙ ДОКУМЕНТАЦИИ.

2. ГРАФИЧЕСКАЯ ЧАСТЬ

- ЧЕРТЕЖ ОПОРНОГО ПЛАНА, содержащий сведения согласно п.7 ст.43 Градостроительного кодекса РФ.

3. ПРИЛОЖЕНИЯ

- ЧЕРТЕЖ МЕЖЕВЫХ ГРАНИЦ, УТВЕРЖДЕННОГО ПРОЕКТА МЕЖЕВАНИЯ.

						24/08-22:63:010401-ПМИ 10.2025		
						Проект по внесению изменений в проект межевания застроенной территории городского округа - города Барнаула Алтайского края в границах кадастрового квартала 22:63:010401, ограниченного улицей Кавалерийской, улицей Гущина, улицей Попова, улицей Веры Кашеевой, улицей Монтанжников, в отношении земельного участка, прилегающего к земельному участку по адресу: город Барнаул, улица Кавалерийская,5		
Изи.	Кол.	Лист	№ док.	Подп.	Дата			
						Материалы по обоснованию Раздел 1	Стадия	Лист
Нач.отдела	Ломакин						П	3
Выполнил	Ломакин					Содержание	ООО "АльфА-Проект" г.Барнаул	

ВВЕДЕНИЕ. ОБЩИЕ ПОЛОЖЕНИЯ.

Проект по внесению изменений в проект межевания застроенной территории городского округа - города Барнаула Алтайского края в границах кадастрового квартала 22:63:010401, ограниченного улицей Кавалерийской, улицей Гущина, улицей Попова, улицей Веры Кашеевой, улицей Монтажников, в отношении земельного участка, прилегающего к земельному участку по адресу: город Барнаул, улица Кавалерийская, 5 выполнен по обращению Молодцовой И.В. в соответствии с Градостроительным и Земельным кодексами Российской Федерации, постановлением Правительства Российской Федерации от 02.02.2024 №112, Правилами землепользования и застройки городского округа - города Барнаула Алтайского края, постановлением администрации города Барнаула от 11.03.2024 №387.

Внесение изменений в проект межевания касается только образуемого земельного участка. Границы иных участков и показатели утвержденного проекта межевания остаются без изменений.

В соответствии с Правилами землепользования и застройки городского округа - города Барнаула Алтайского края территория проектирования расположена в территориальной зоне застройки многоэтажными многоквартирными домами - Ж-1.

Категория земель – земли населенных пунктов.

На участке проектирования отсутствуют объекты капитального строительства, проходят транзитные инженерные сети.

Согласно положениям Генерального плана городского округа - города Барнаула Алтайского края на территории проектирования:

- особо охраняемые природные территории местного и регионального значения отсутствуют;
- памятники истории и культуры федерального и регионального значения отсутствуют;
- границы лесов и лесных земель отсутствуют.

Территория проектирования расположена в 3, 4, 5 и 6 подзонах приаэродромной территории - аэродрома Барнаул (Михайловка) и в III поясе зоны санитарной охраны источников питьевого и хозяйственно-бытового водоснабжения.

Зоны с особыми условиями использования территорий указаны на чертеже материалов по обоснованию проекта межевания - лист 1.

Исходными данными для разработки настоящего проекта послужили следующие материалы:

- проект межевания застроенной территории городского округа - города Барнаула Алтайского края в границах кадастрового квартала 22:63:010401, ограниченного улицей Кавалерийской, улицей Гущина, улицей Попова, ули-

						24/08-22:63:010401-ПМИ 10.2025	Лист
							4
Изм.	Кол. уч	Лист	№ док.	Подпись	Дата		

цей Веры Кашеевой, улицей Монтажников, утвержденный постановлением администрации города Барнаула от 17.11.2009 №5137 (в редакции постановления от 26.07.2024 №1237);

- топооснова территории проектирования М 1:500, предоставленная заказчиком;
- сведения филиала ФГИС ЕГРН актуальные на сентябрь 2025 года;
- сведения ИСОГД, предоставленные комитетом по строительству, архитектуре и развитию города - администрации г. Барнаула актуальные на январь 2024 года.

Целью подготовки проекта межевания является определение местоположения границ, образуемого земельного участка для строительства, из земель, находящихся в государственной или муниципальной собственности и не предоставленных физическим или юридическим лицам, установление вида разрешенного использования.

Материалы по обоснованию проекта межевания территории включает в себя чертежи, на которых отображаются:

- 1) границы существующих земельных участков;
- 2) границы зон с особыми условиями использования территорий;
- 3) местоположение существующих объектов капитального строительства.

РАСЧЕТ НОРМАТИВНЫХ РАЗМЕРОВ ОБРАЗУЕМЫХ (ИЗМЕНЯЕМЫХ) ЗЕМЕЛЬНЫХ УЧАСТКОВ.

Расчет нормативной площади земельного участка, необходимой для эксплуатации объектов, не производился в связи с тем, что участок формируются под перспективную застройку.

Проектом установлена площадь земельного участка: :ЗУ1 - 1488,00 м².

Формирование границ :ЗУ1 обусловлено:

- с северной стороны границами кадастрового земельного участка 22:63:010401:7 (точки 1-3);
- с восточной стороны границами кадастрового земельного участка 22:63:010401:49 (точки 3-6);
- с южной стороны красной линией ул. Гущина (точки 6,7);
- с западной стороны красной линией ул. Кавалерийской (точки 7,1).

СВЕДЕНИЯ О ГРАНИЦАХ ТЕРРИТОРИИ, В ОТНОШЕНИИ КОТОРОЙ УТВЕРЖДЕН ПРОЕКТ МЕЖЕВАНИЯ.

Проект межевания застроенной территории городского округа - города Барнаула Алтайского края в границах кадастрового квартала 22:63:010401, ограниченного улицей Кавалерийской, улицей Гущина, улицей Попова,

						24/08-22:63:010401-ПМИ 10.2025	Лист
							5
Изм.	Коп. уч	Лист	№ док.	Подпись	Дата		

улицей Веры Кашеевой, улицей Монтажников, утвержден постановлением администрации города Барнаула от 17.11.2009 №5137.

Границы территории, утвержденного проекта межевания, определены красными линиями квартала ограниченного улицей Кавалерийской, улицей Гущина, улицей Попова, улицей Веры Кашеевой, улицей Монтажников, действующими на момент разработки проекта межевания.

Границы территории вносимых изменений в проект межевания ограничены границами образуемого земельного участка :ЗУ1.

Перечень координат характерных точек границ, разрабатываемого проекта межевания (система координат МСК-22).

Номер точки	X	Y
1	604714,65	2380162,71
2	604713,56	2380203,82
3	604713,45	2380204,25
4	604681,93	2380203,42
5	604677,97	2380203,31
6	604677,65	2380203,30
7	604678,79	2380161,98
1	604714,65	2380162,71

ПЕРЕЧЕНЬ НОРМАТИВНО-ПРАВОВОЙ ДОКУМЕНТАЦИИ

- 1) Градостроительный кодекс РФ от 29.12.2004 № 190-ФЗ
- 2) Земельный кодекс РФ от 25.10.2001 №136-ФЗ
- 3) Постановление Правительства Российской Федерации от 02.02.2024 №112;
- 4) Правила землепользования и застройки городского округа - города Барнаула от 25.12.2019 №447 (в редакции решения БГД от 26.09.2025 №583).
- 5) Приказ Росреестра от 10.11.2020 N П/0412 (актуальная редакция) "Об утверждении классификатора видов разрешенного использования земельных участков".

ПРИЛОЖЕНИЯ

						24/08-22:63:010401-ПМИ 10.2025	Лист
Изм.	Кол. уч	Лист	№ док.	Подпись	Дата		6



АДМИНИСТРАЦИЯ ГОРОДА БАРНАУЛА

ПОСТАНОВЛЕНИЕ

От 14.03.2024

№ 387

О подготовке проекта по внесению изменений в проект межевания застроенной территории городского округа – города Барнаула Алтайского края в границах кадастрового квартала 22:63:010401, ограниченного улицей Кавалерийской, улицей Гушина, улицей Попова, улицей Веры Кашеевой, улицей Монтажников, в отношении земельного участка, прилегающего к земельному участку по адресу: город Барнаул, улица Кавалерийская, 5

В соответствии с Градостроительным кодексом Российской Федерации, решением Барнаульской городской Думы от 25.12.2019 №447 «Об утверждении Правил землепользования и застройки городского округа – города Барнаула Алтайского края» (далее – Правила), рассмотрев обращение Молодцовой И.В. от 06.02.2024, №200/161/исх-538, администрация города Барнаула постановляет:

1. Подготовить проект по внесению изменений в проект межевания застроенной территории городского округа – города Барнаула Алтайского края в границах кадастрового квартала 22:63:010401, ограниченного улицей Кавалерийской, улицей Гушина, улицей Попова, улицей Веры Кашеевой, улицей Монтажников, утвержденный постановлением администрации города от 17.11.2009 №5137 (в редакции постановления от 06.02.2020 №186), в отношении земельного участка, прилегающего к земельному участку по адресу: город Барнаул, улица Кавалерийская, 5 (далее – проект).

2. Комитету по строительству, архитектуре и развитию города (Воробьев А.А.):

2.1. В течение 14 дней со дня опубликования постановления принимать от заинтересованных физических и юридических лиц

предложения о порядке, сроках подготовки и содержании проекта;

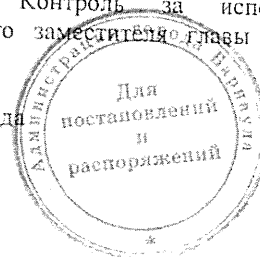
2.2. В течение 15 рабочих дней со дня поступления в комитет по строительству, архитектуре и развитию города осуществить проверку разработанного проекта на соответствие требованиям документов территориального планирования, Правил (за исключением подготовки документации по планировке территории, предусматривающей размещение линейных объектов), лесохозяйственного регламента, положения об особо охраняемой природной территории в соответствии с программами комплексного развития систем коммунальной инфраструктуры, программами комплексного развития транспортной инфраструктуры, программами комплексного развития социальной инфраструктуры, нормативами градостроительного проектирования, комплексными схемами организации дорожного движения, требованиями по обеспечению эффективности организации дорожного движения, указанными в части 1 статьи 11 Федерального закона «Об организации дорожного движения в Российской Федерации и о внесении изменений в отдельные законодательные акты Российской Федерации», требованиями технических регламентов, сводов правил с учетом материалов и результатов инженерных изысканий, границ территорий объектов культурного наследия, включенных в единый государственный реестр объектов культурного наследия (памятников истории и культуры) народов Российской Федерации, границ территорий выявленных объектов культурного наследия, границ зон с особыми условиями использования территорий, если иное не предусмотрено частью 10.2 статьи 45 Градостроительного кодекса Российской Федерации.

3. Срок действия постановления – два года со дня его принятия.

4. Комитету информационной политики (Андреева Е.С.) обеспечить опубликование постановления в газете «Вечерний Барнаул», официальном сетевом издании «Правовой портал администрации г.Барнаула» и размещение на официальном Интернет-сайте города Барнаула не позднее трех дней со дня его подписания.

5. Контроль за исполнением постановления возложить на первого заместителя главы администрации города.

Глава города



В.Г. Франк



**КОМИТЕТ
ПО СТРОИТЕЛЬСТВУ,
АРХИТЕКТУРЕ
И РАЗВИТИЮ ГОРОДА
БАРНАУЛА**

ул.Короленко, 65 г.Барнаул, 656043
Телефон: 3852)371401,
бухгалтерия 3852)371404
e-mail: arch@bar-naul.ru
сайт: <https://sit.barnaul-adm.ru/>

Молодцовой И.В.
ул.Веры Кашеевой, д.25, кв.19
г.Барнаул, Алтайский край
656063

№

07-З/к/01-31

на № _____ от _____

Уважаемая Ирина Владимировна!

На Ваш запрос о предоставлении сведений из 4-го раздела «Градостроительное зонирование», 11-го раздела «Зоны с особыми условиями использования территории» и 18-го раздела «Иные сведения, документы, материалы» в отношении территории прилегающей к земельному участку: по адресу: г.Барнаул, ул.Кавалерийская, 5, кадастровый номер 22:63:010401:7 (согласно схеме), комитет по данным государственной информационной системы обеспечения градостроительной деятельности (далее - ГИСОГД) предоставляет следующие запрашиваемые сведения:

- 4-й раздел ГИСОГД «Градостроительное зонирование».

В соответствии с Правилами землепользования и застройки городского округа - города Барнаула Алтайского края, утвержденными решением Барнаульской городской Думы от 25.12.2019 №447 (в редакции решения от 30.08.2022 №958), запрашиваемая территория частично находится в зоне застройки многоэтажными многоквартирными домами (Ж-1) и частично на территории, для которой территория для зона не определена.

Согласно постановлению администрации города Барнаула от 06.09.2019 №1494 об утверждении проекта планировки улично-дорожной сети городского округа - города Барнаула Алтайского края» запрашиваемая территория частично расположена на территории общего пользования.

Запрашиваемая территория полностью расположена:

- в третьей, четвертой, пятой и шестой подзонах приаэродромной территории (в соответствии с приказом Федерального агентства воздушного транспорта Росавиации от 02.05.2023 №272-П);

- в защитном поясе зоны санитарной охраны источников питьевого и хозяйственно-бытового водоснабжения (в соответствии с распоряжением управделами природных ресурсов и охраны окружающей среды Алтайского края от 01.02.2023 №13-В).

- в охранной зоне объектов электросетевого хозяйства (реестровые номера объектов 22:63-6.492 и 22:63-6.2533).

1. Виды разрешенного использования земельных участков и объектов капитального строительства:

1.1. Основные виды разрешенного использования земельных участков и объектов капитального строительства, установленные в градостроительных регламентах применительно к территориальной зоне Ж-1:

№ п/п	Вид разрешенного использования	Код
1.	Среднеэтажная жилая застройка	2.5
2.	Многоэтажная жилая застройка (высотная застройка)	2.6
3.	Обслуживание жилой застройки	2.7
4.	Хранение автотранспорта	2.7.1
5.	Коммунальное обслуживание	3.1
6.	Социальное обслуживание	3.2
7.	Бытовое обслуживание	3.3
8.	Амбулаторно-поликлиническое обслуживание	3.4.1
9.	Дошкольное, начальное и среднее общее образование	3.5.1
10.	Среднее и высшее профессиональное образование	3.5.2
11.	Объекты культурно-досуговой деятельности	3.6.1
12.	Общественное управление	3.8
13.	Амбулаторное ветеринарное обслуживание	3.10.1
14.	Детское управление	4.1
15.	Магазины	4.4
16.	Банковская и страховая деятельность	4.5
17.	Обслуживание питания	4.6
18.	Автомобильное обслуживание	4.7
19.	Развлекательные мероприятия	4.8.1
20.	Спортивные праздники	4.9
21.	Обеспечение дорожного отдыха	4.9.1.2
22.	Обеспечение занятий спортом в помещениях	5.1.2
23.	Обеспечение для занятий спортом	5.1.3
24 - 25.	Прочие функции. - Решение Барнаульской городской Думы от 04.12.2010 № 6/1	
26.	Обеспечение внутреннего правопорядка	8.3
27.	Культурно-массовая деятельность	9.3
28.	Обеспечение водными объектами	11.1
29.	Обеспечение водными объектами	11.2
30.	Обеспечение водными объектами (территории) общего пользования	12.0
31.	Размещение гаражей для собственных нужд	2.7.2

1.2. Условно разрешенные виды использования земельных участков и объектов капитального строительства, установленные в градостроительных регламентах применительно к территориальной зоне Ж-1:

№ п/п	Вид условно разрешенного использования земельного участка	Код
1.	Размещение многоквартирной жилой застройки	2.1.1



СХЕМА И СПИСОК КООРДИНАТ

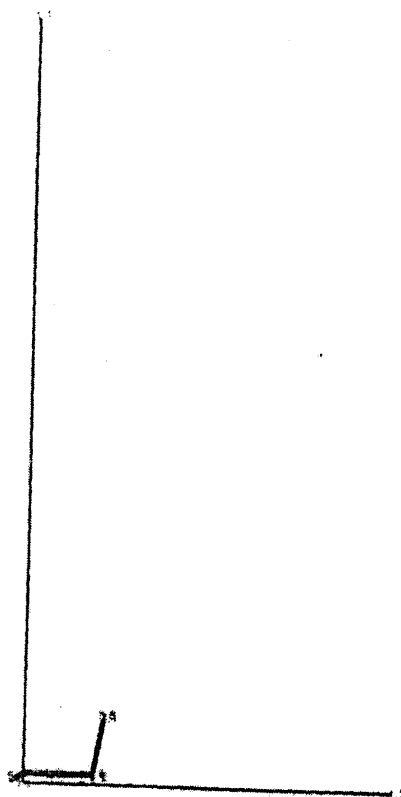
КОМИТЕТ
ПО СТРОИТЕЛЬСТВУ,
АРХИТЕКТУРЕ
И РАЗВИТИЮ ГОРОДА БАРНАУЛА

г. Барнаул, ул. Короленко, 63, г. Барнаул, 656043
телефон: приемная (3852)371401,
бухгалтерия (3852)371403
e-mail: archbnaul@barnaul-adm.ru
сайт: https://barnaul-adm.ru/

Заказчик: Молодцова И.В.

Адрес: прилегающий к земельному участку:
22:63:010401:7, г. Барнаул,
ул. Кавалерийская, 5
(согласно схеме)

Масштаб 1: 4646



система координат: местная г. Барнаула

Контроль координат		
Пункт	X (m)	Y (m)
1	7068.75	2950.37
2	7120.55	2926.41
3	7190.15	3166.5
4	7273.6255	
5	7271.35	2981.18
6	7200.74	2972.67

Ведомость длины линий и румбов			
Отрезок	Румб	Направление	Длина (м)
1.1 - 1.2	2°46'2"	ЮЗ	496,28
1.2 - 1.3	87°14'2"	ЮВ	240,37
2.1 - 2.2	13°42'17"	ЮЗ	35,93
2.2 - 2.3	89°26'19"	СЗ	5,99

2.1	17201,7	2966,68
2.2	17201,13	2943,79
2.3	17208,13	2928,79
2.4	17201,92	2921,77
2.5	22,63-6,2313	
3.1	17206,02	2921,35
3.2	17211,1	2928,41
3.3	17209,11	2944,21
3.4	17201,7	2966,82
3.5	17207,67	2971,11
3.6	17241,21	2979,51
3.7	2,63-6,492	
4.1	17240,18	2981,1
4.2	17205,39	2972,81
4.3	17209,57	2946,36
4.4	17207,58	2928,75
4.5	17207,50	2921,72
4.6	22,63-6,492	
5.1	17206,03	2921,33
5.2	17206,01	2928,3
5.3	17207,57	2946,46
5.4	17207,38	2971,24
5.5	24,18	2979,41

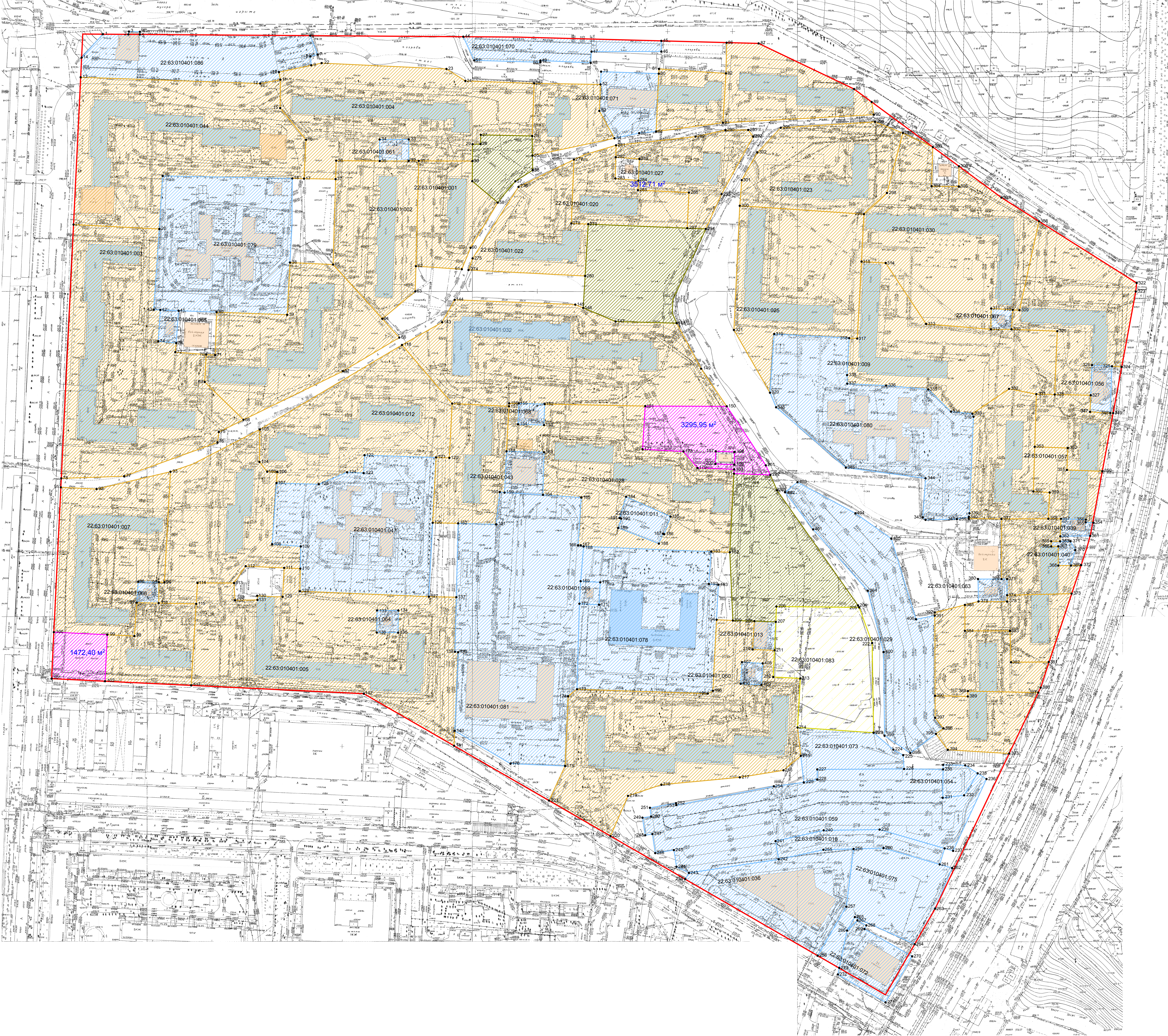
Система координат: МСК22

Кадастровый план		
Номер участка	X (м)	Y (м)
6-01-001	2380175,08	
6-01-002	2380161,77	
6-01-003	2380102,06	
6-01-004	2380115,71	
6-01-005	2380201,95	
6-01-006	2380201,96	
6-01-007	2380179,05	
6-01-008	2380164,03	
6-01-009	2380157,08	
6-01-010	2380156,62	
6-01-011	2380165,61	
6-01-012	2380179,43	
6-01-013	2380202,06	
6-01-014	2380206,35	
6-01-015	2380211,01	
6-01-016	2380211,64	
6-01-017	2380203,1	
6-01-018	2380181,63	
6-01-019	2380164	
6-01-020	2380157,04	
6-01-021	2380156,6	
6-01-022	2380179,05	
6-01-023	2380179,09	
6-01-024	2380201,99	
6-01-025	2380213,02	

2.3 - 2.4	86°25'11"	СЗ	22,93
2.4 - 2.5	86°12'55"	СЗ	15,03
2.5 - 2.6	65°25'48"	ЮЗ	7,72
3.1 - 3.2	65°17'35"	СВ	7,77
3.2 - 3.3	86°09'48"	ЮВ	15,84
3.3 - 3.4	86°26'29"	ЮВ	22,65
3.4 - 3.5	89°34'14"	ЮВ	4,29
3.5 - 3.6	13°40'21"	СВ	35,55
4.1 - 4.2	13°22'6"	ЮЗ	35,86
4.2 - 4.3	87°13'58"	СЗ	26,48
4.3 - 4.4	85°44'59"	СЗ	17,65
4.4 - 4.5	64°55'50"	ЮЗ	7,76
5.1 - 5.2	64°47'59"	СВ	7,71
5.2 - 5.3	85°46'47"	ЮВ	18,21
5.3 - 5.4	87°14'41"	ЮВ	24,81
5.4 - 5.5	13°21'15"	СВ	35,38

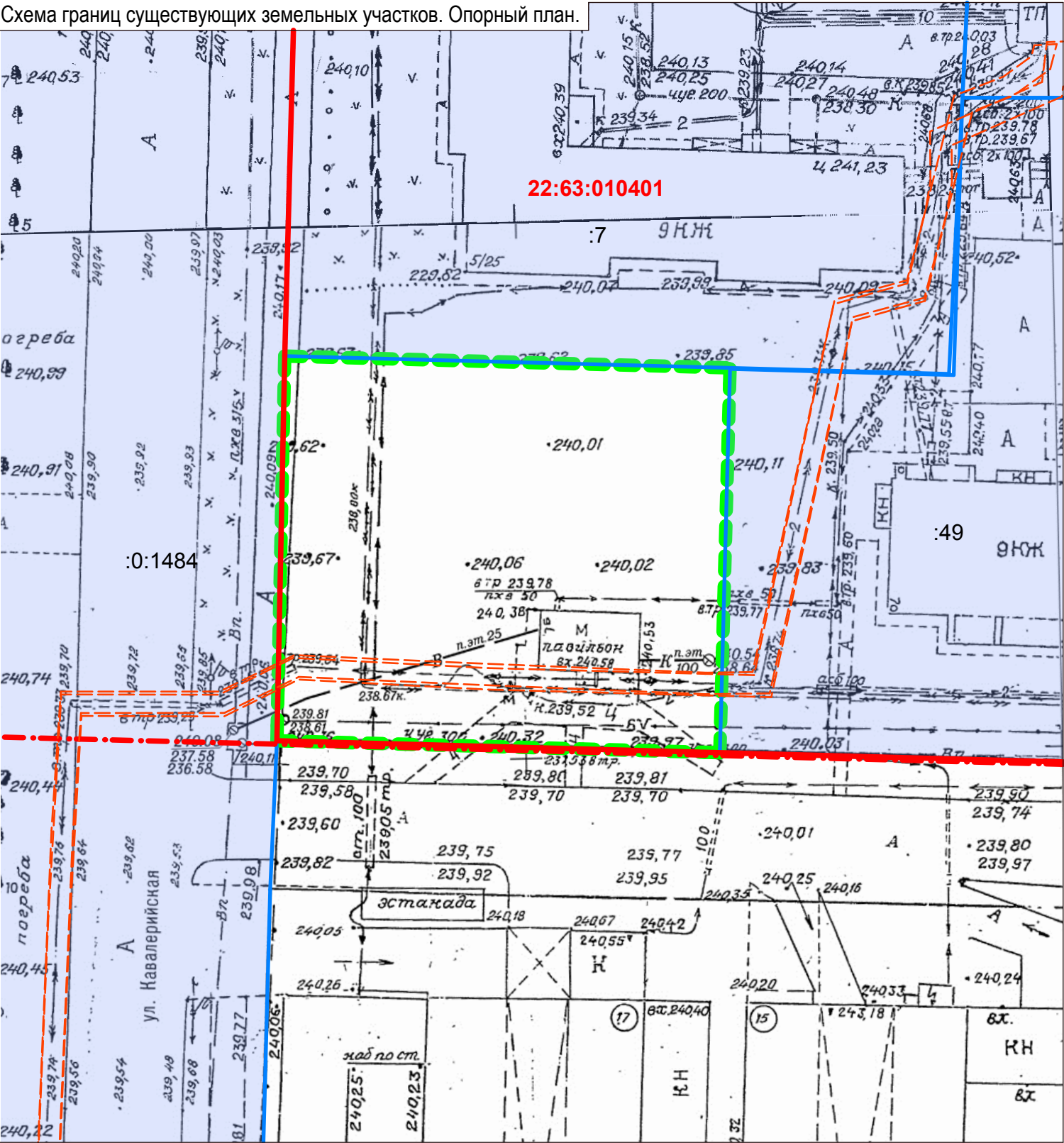
Ведомость длины линий и румбов			
Отрезок	Румб	Направл.	Длина (м)
1.1 - 1.2	-2°-46'-2"	ЮЗ	496,28
1.2 - 1.3	-87°-14'-2"	ЮВ	240,37
2.1 - 2.2	-13°-42'-17"	ЮЗ	35,93
2.2 - 2.3	-89°-26'-19"	СЗ	5,99
2.3 - 2.4	-86°-25'-11"	СЗ	22,93
2.4 - 2.5	-86°-12'-55"	СЗ	15,03
2.5 - 2.6	-65°-25'-48"	ЮЗ	7,72
3.1 - 3.2	-65°-17'-35"	СВ	7,77
3.2 - 3.3	-86°-9'-48"	ЮВ	15,84
3.3 - 3.4	-86°-26'-29"	ЮВ	22,65
3.4 - 3.5	-89°-34'-14"	ЮВ	4,29
3.5 - 3.6	-13°-40'-21"	СВ	35,55
4.1 - 4.2	-13°-22'-6"	ЮЗ	35,86
4.2 - 4.3	-87°-13'-58"	СЗ	26,48
4.3 - 4.4	-85°-44'-59"	СЗ	17,65
4.4 - 4.5	-64°-55'-50"	ЮЗ	7,76
5.1 - 5.2	-64°-47'-59"	СВ	7,71
5.2 - 5.3	-85°-46'-47"	ЮВ	18,21
5.3 - 5.4	-87°-14'-41"	ЮВ	24,81
5.4 - 5.5	-13°-21'-15"	СВ	35,38

Дата: 16.01.2024 г.



№ точки	Координаты	№ точки	Координаты	№ точки	Координаты
1	17697.84 2985.83	138	17223.7 3236.53	275	17525.53 3250.079
2	17697.81 2985.42	139	17222.77 3236.95	276	17525.5 3250.4
3	17700.29 2985.87	140	17162.25 3236.33	277	17601.5 3328
4	17699.77 2985.294	141	17160.72 3235.83	278	17602.4 3328
5	17697.75 2994.216	142	17190.75 3266.5	279	17551.87 3338.99
6	17686.83 3125.26	143	17476.4 3226.7	280	17512 3336.6
7	17682.29 3130.99	144	17468.37 3236.3	281	17512.5 3360.4
8	17680.86 3125.38	145	17490 3329	282	17603.3 3360.2
9	17674.8 3126.117	146	17487.46 3335.118	283	17587.01 3359.84
10	17668.8 3126.117	147	17417.7 3345.456	284	17583.3 3377.54
11	17663 3102.3	148	17475.7 3407	285	17576 3377.2
12	17660 3096.8	149	17440.78 3425.96	286	17576.17 3398.88
13	17660.83 2948.761	150	17411.75 3445.456	287	17648.78 3415.121
14	17679.97 2949.493	151	17411.96 3382.798	288	17602 3378.3
15	17641.12 3043.147	152	17360.72 3235.83	289	17618.2 3425.5
16	17616.7 3122	153	17397.37 3304.99	290	17624.2 3444.5
17	17585.88 3120.45	154	17398 3285	291	17624.3 3462
18	17587.05 3111.489	155	17411.96 3382.798	292	17619.2 3468.6
19	17588.97 3011.77	156	17414.05 3278.215	293	17575 3441.5
20	17548.14 3009.213	157	17411.78 3278.085	294	17548.2 3429.4
21	17551.84 2943.262	158	17376.75 3380.745	295	17620.98 3497.1
22	17675.5 3134	159	17345.43 3274.64	296	17630.53 3559.459
23	17671.2 3232	160	17345.63 3270.96	297	17621.95 3580.885
24	17662 3244.5	161	17321.04 3268.15	298	17575.85 3568.644
25	17680.16 3297.397	162	17321.75 3238.96	299	17559.58 3550.95
26	17619.63 3265.916	163	17376.5 3305	300	1756 3445.5
27	17620.53 3256.406	164	17344.22 3304.602	301	17585.7 3457
28	17613.42 3256.163	165	17341.6 3333.6	302	17601 3468
29	17613.29 3250.043	166	17349.9 3331.2	303	17611.18 3503.911
30	17600.37 3249.945	167	17304.9 3333.25	304	17580.6 3613.016
31	17600.51 3268.7	168	17276.02 3335.44	305	17580.62 3623.875
32	17600.53 3291	169	17277.21 3335.16	306	17586.37 3624.088
33	17617 3291	170	17264.4 3348.23	307	17572.3 3656.668
34	17617 3170.6	171	17261.17 3345.28	308	17584.06 3665.538
35	17600.39 3176.703	172	17260 3332.2	309	17485.66 3670.539
36	17600.7 3145.2	173	17194.19 3330.35	310	17485.98 3665.32
37	17586.47 3144.773	174	17186.82 3330.488	311	17471 3648.9
38	17522.34 3109.682	175	17135.18 3321.21	312	17471 3648.6
39	17482.18 3107.53	176	17136.96 3279.795	313	17475.14 3698.775
40	17484.2 3043.251	177	17176.75 3380.745	314	17521.98 3695.17
41	17485.29 3024.05	178	1737.02 3412.188	315	17523.11 3649.098
42	17485.88 3039.983	179	17384.46 3422.967	316	17401.96 3635.17
43	17488.46 3004.702	180	17363.33 3451.173	317	17456.39 3545.819
44	17486.01 3242.91	181	17360.02 3451	318	17464.24 3539.565
45	17482.81 3366.19	182	17295.35 3447.83	319	17461.41 3537
46	17684.64 3395.197	183	17300 3433.5	320	17422.24 3476.73
47	17684.53 3341.519	184	17342.28 3368.1	321	17470.5 3451
48	17676.28 3341.859	185	17327 3402.2	322	17509.63 3700.615
49	17677.7 3302.22	186	17313.4 3397.4	323	17500.06 3759.942
50	17676.4 3302.152	187	17313.58 3396.5	324	17502.08 3749.15
51	17677.62 3251.32	188	17306.2 3380.3	325	17442.86 3740.67
52	17669.28 3344.435	189	17318.25 3362	326	17443.5 3726.3
53	17636.95 3347.52	190	17325.4 3364.4	327	17420.3 3725.333
54	17618.38 3356.902	191	17325.9 3363	328	17420.84 3697.596
55	17604.59 3296.138	192	17275.14 3431.74	329	17469.54 3699.617
56	17593.44 3296.303	193	17274.62 3430.04	330	17471 3694.4
57	17584.8 3282.983	194	17247.71 3437.649	331	17421.12 3683.51
58	17588.43 3269.462	195	17102.96 3434.82	332	17425.2 3662.5
59	17584.02 3240.827	196	17102.88 3430.91	333	17425.8 3651.07
60	17533.7 3248.5	197	1737.18 3437.001	334	17407.77 3617.9
61	17517.2 3241.8	198	17313.7 3451.359	335	17418.8 3600.4
62	17519.53 3206.52	199	17366.98 3451.232	336	17427.8 3568
63	17500.13 3206	200	17367.5 3436.778	337	17429.2 3538.1
64	17479.09 3260.649	201	17366.35 3475.515	338	17435.6 3538
65	17520.8 3142.8	202	17259 3479	339	17329.54 3632.07
66	17464.46 3193.739	203	17347.17 3484.133	340	17326.82 3631.658
67	17438.9 3150.402	204	17258.66 3486.43	341	17325.03 3622.4
68	17404.52 3073.865	205	17297.14 3457.3	342	17324.47 3598.36
69	17430.71 3043.872	206	17297.82 3483.69	343	17326.42 3596.16
70	17451.03 3043.239	207	17246 3483.91	344	17289.4 3598.33
71	17451.21 3052.13	208	17246.6 3466.7	345	17364.6 3537.07
72	17455.46 3071.494	209	17247.06 3450.165	346	17411.04 3445.44
73	17460.41 3022.195	210	17224.8 3465.41	347	17407.5 3724.8
74	17461.8 3008.4	211	17224.17 3482.23	348	17406.68 3740.275
75	17392 3054	212	17203.62 3481.21	349	17405.66 3742.538
76	17384 3054	213	17202.52 3502.066	350	17361.8 3734.204
77	17358 3062.2	214	17164.78 3499.93	351	17362.85 3707.029
78	17356.35	215	17142.97 3502.4	352	17376.88 3707.878
79	17669.15 3348.88	216	17131.87 3489.116	353	17380.66 3682.28
80	17669.99 3393.4	217	17126.45 3489.116	354	17322.35 3721.35
81	17671.25 3393.342	218	17126.81 3585.266	355	17322.86 3721.457
82	17667.78 3444.883	219	17112.19 3369.586	356	17324.6 3721.6
83	17629.82 3367.445	220	17081.29 3369.027	357	17325.3 3702.33
84	17623.11 3391.2	221	17108.58 3308.816	358	17325.33 3692.724
85	17621.83 3378.16	222	17229.78 3557.3	359	17345.5 3693.735
86	17691.36 3445.408	223	17166.43 3580.63	360	17346.26 3691.237
87	17690.85 3470	224	17147.78 3673.56	361	17312.15 3724.88
88	17655.76 3543.395	225	17143.67 3581.529	362	17311.8 3701.9
89	17645.63 3556.877	226	17129.9 3581.81	363	17308 3701.73
90	17636.01 3558.577	227	17132.56 3515.06	364	17270 3653.9
91	17349.48 3533.521	228	17124.93 3515.06	365	17309 3694.9
92	17348.15 2960.99	229	17122.57 3504.71	366	17304.1 3694.9
93	17361.47 3017.82	230	17132.6 3611.8	367	17304.1 3700.35
94	17276.49 3013.148	231	17117.63 3611.49	368	17289.3 3700.35
95	17276.57 3008.9	232	17112.63 3627.98	369	17289.35 3710.136
96	17276.9 2993	233	17136.07 3611.84	370	17301.2 3713.4
97	17360.83 2991.87	234	17135.7 3622.4	371	17309 3709.7
98	17235.12 2990.07	235	17129.53 3638.38	372	17289.63 3717.971
99	17236.13 2989.218	236	17125.15 3645.19	373	17267.73 3710.619
100	17238.11 2929.14	237	17068.9 3619.52	374	17268.52 3691.02
101	17202.35 2926.41	238	17071.8 3613	375	17278.92 3656.7
102	17200.37 2967.487	239	17085.3 3683	376	17278.92 3656.7
103	17394 3086.5	240	17085.7 3620	377	17325.18 3656.7
104	17369 3086.2	241	17077.4 3483	378	17261.62 3661.02
105	17361.8 3092.2	242	17281.71 3485.4	379	17261.71 3638.02
106	17361.28 3099.84	243	17022.97 3416.395	380	17276.92 3638.67
107	17352.8 3096.3	244	17057.69 3406.83	381	17215.17 3693.054
108	17305.5 3096	245	17070.51 3404.84	382	17215 3694.068
109	17304.02 3117.96	246	17068.18 3390.51	383	17239.06 3663.201
110	17386.96 3117	247	17062.83 3386.31	384	17239 3628.592
111	17287.52 3105.206	248	17081.93 3382.81	385	17259.05 3628.592
112	17288.82 3075.991	249	17065.43 3380.66	386	17196.45 3686.812
113	17275.9 3066.613	250	17065.35 3387.017	387	17191.61 3684.979
114	17275.96 3038.558	251	17103.03 3386.41	388	17192.81 3630.906
115	17250.86 3037.57	252	17106.58 3406.46	389	17188.65 3630.816
116	17260.45 3038.21	253	17105.13 3416.71	390	17189.21 3605.535
117	17191.16 3033.724	254	17119.58 3481.71	391	17250.8 3605.4
118	17456.96 3195.515	255	17070.9 3519.8	392	17253.25 3605.4
119	17413.87 3234.387	256	17071.4 3519.8	393	17444.77 3692.538
120	17372.13 3232.212	257	17027 3537.4	394	17147.63 3615.44
121	17372.45 3223.82	258	16989.58 3515.32	395	17159.83 3606.323
122	17374.2 3167	259	17325.35 3631.506	396	17164.15 3612.1
123	17360.4 3166.3	260	17072 3566	397	17172.25 3605.7
124	17361.1 3163.558	261	17059.5 3609.2	398	17445.1 3586.6
125	17351.85 3131.8	262	17056.75 3618.72	399	17158.5 3566.8
126	17322.23 3215.42	263	17025.49 3605.739	400	17222.8 3568
127	17265.4 3216.5	264	16986.15 3598.957	401	17317.15 3511.9
128	17269.6 31173	265	17018.99 3543.96	402	17345.7 3490.3
129	17265.3 3104.032	266	17006.61 3537.97	403	17353.4 3499.827
130	17268.17 3084.609	267	17016.51 3545.955	404	17329.5 3544.4
131	17262.9 3084.65	268	17012.59 3552.845	405	17310 3572
132	17262.65 3067.983	269	17009.9 3551.334	406	17241 3591
133	17254.8 3176.6	270	16988.82 3588.01	407	17215.05 3457.18
134	17254.8 3193	271	16953.41 3567.588	408	17214.09 3473.11
135	17237.7 3192.8	272	16914.97 3530.917	409	17197.7 3472.2
136	17237.8 3176.4	273	16979.91 3531.97	410	17196.45 3456.22
137	17264.99 3237.563	274	17516.6 3246.912		

Схема границ существующих земельных участков. Опорный план.



Условные обозначения:

Границы существующих земельных участков

Граница территории разработки проекта межевания

Красные линии

Граница кадастрового квартала

Границы зон с особыми условиями использования территории

22:63:010401
:7

Кадастровый номер квартала /земельного участка

Ситуационный план

Согласно положениям Генерального плана городского округа - города Барнаула Алтайского края на территории проектирования:

- особо охраняемые природные территории местного и регионального значения отсутствуют;
- памятники истории и культуры федерального и регионального значения отсутствуют;
- границы лесов и лесных земель отсутствуют.

Территория проектирования расположена в 3, 4, 5 и 6 подзонах приаэродромной территории - аэродрома Барнаул (Михайловка) и в III поясе зоны санитарной охраны источников питьевого и хозяйственно-бытового водоснабжения.

Зоны с особыми условиями использования территорий указаны в материалах по обоснованию на чертеже - лист 1

						24/08-22:63:010401-ПМИ 10.2025		
						Проект по внесению изменений в проект межевания застроенной территории городского округа - города Барнаула Алтайского края в границах кадастрового квартала 22:63:010401, ограниченного улицей Кавалерийской, улицей Гушина, улицей Попова, улицей Веры Кашеевой, улицей Монтажников, в отношении земельного участка, прилегающего к земельному участку по адресу: город Барнаул, улица Кавалерийская,5		
ИЗМ.	КОЛ.УЧ	ЛИСТ	Н ДОК.	ПОДПИСЬ	ДАТА	Материалы по обоснованию Раздел 2	СТАДИЯ	ЛИСТ
Нач. отдела	Ломакин						П	1
Выполнил	Ломакин					Ситуационный план Опорный план М1:1000	ООО "Альфа-Проект" г. Барнаул	